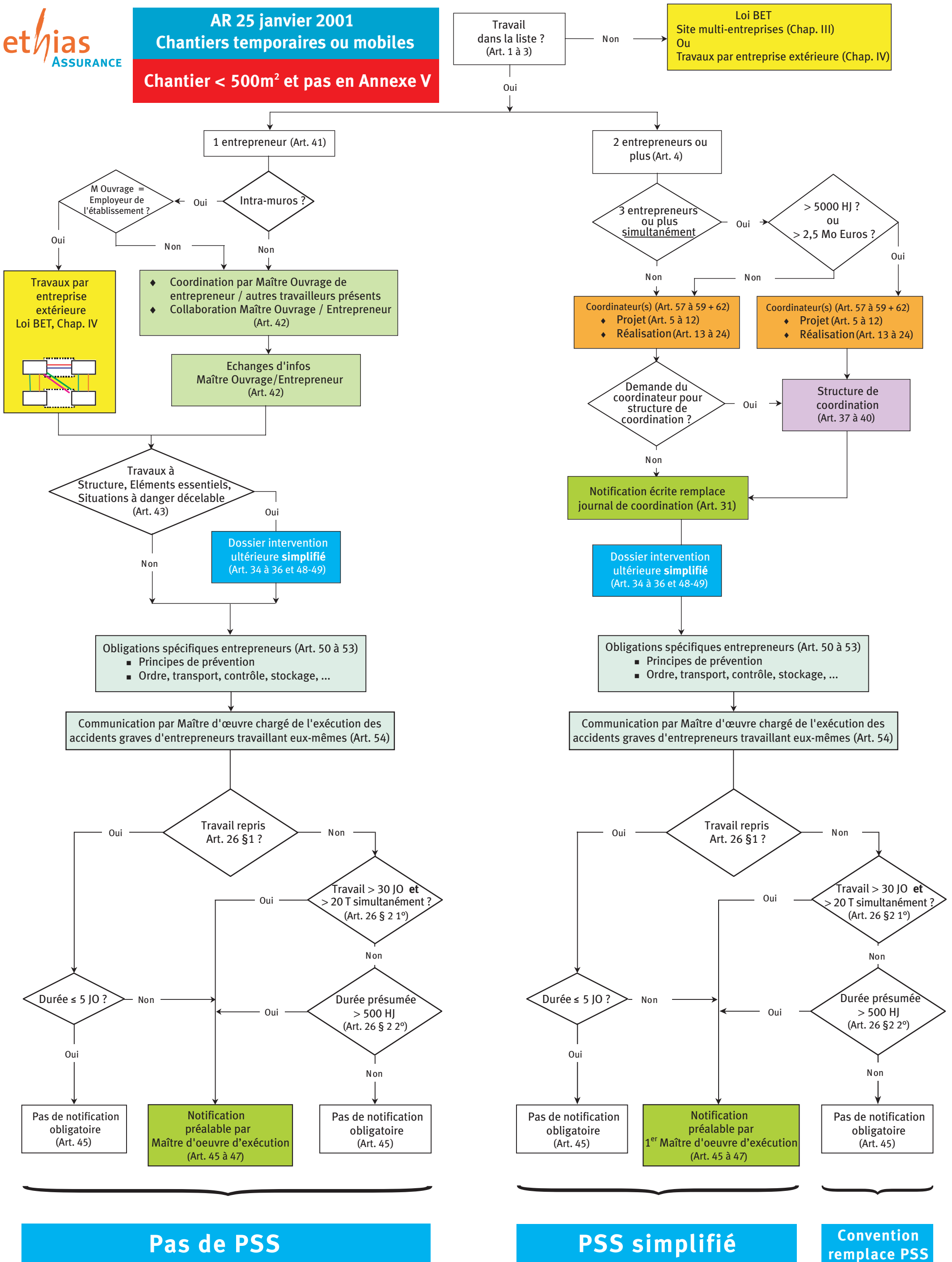


**AR 25 janvier 2001**  
**Chantiers temporaires ou mobiles**  
**Chantier < 500m<sup>2</sup> et pas en Annexe V**



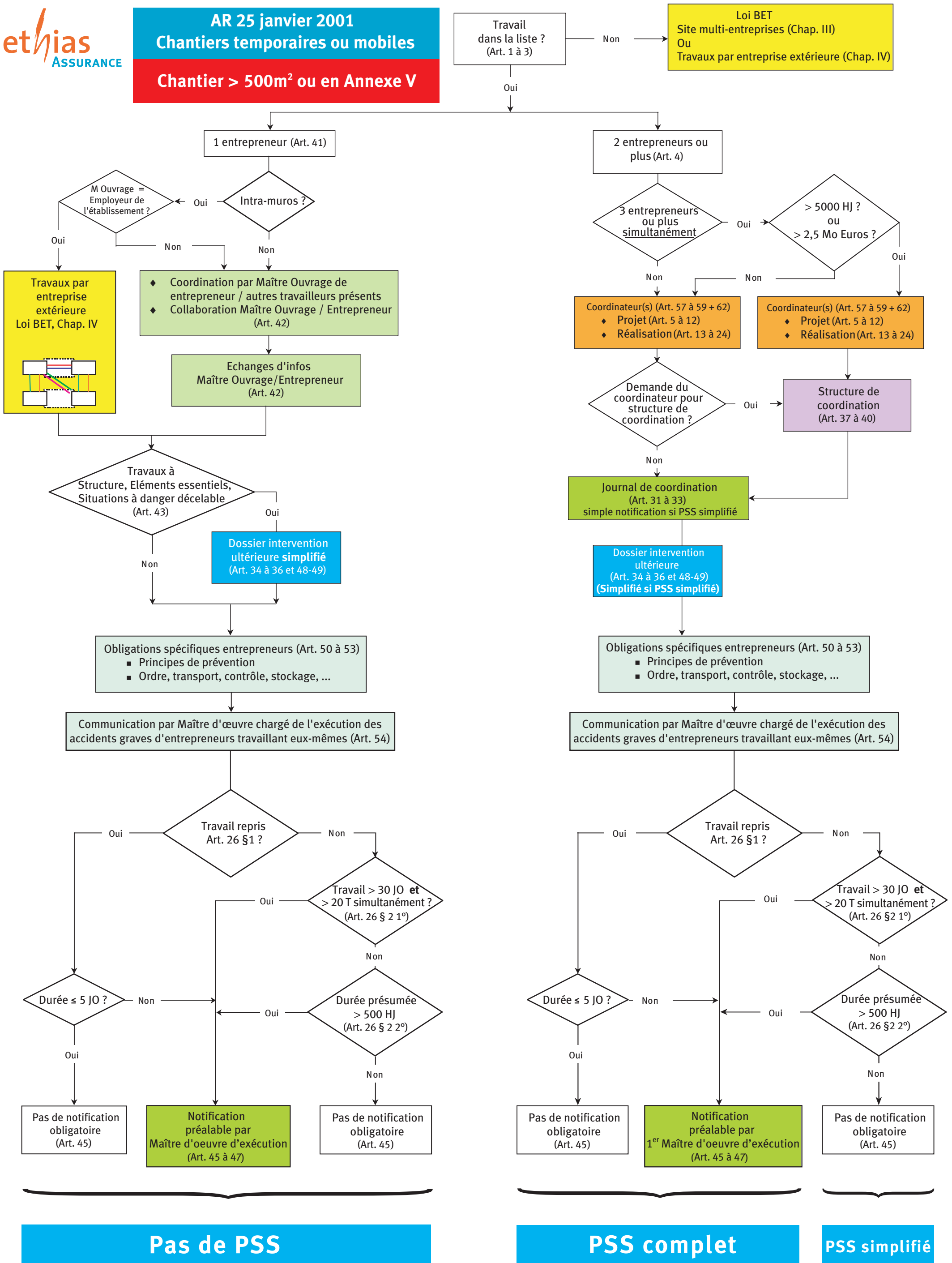
**Pas de PSS**

**PSS simplifié**

**Convention remplace PSS**

**AR 25 janvier 2001**  
**Chantiers temporaires ou mobiles**

**Chantier > 500m<sup>2</sup> ou en Annexe V**



**Pas de PSS**

**PSS complet**

**PSS simplifié**